


母語地名故事：多元族群記憶中的空間敘事（一）

臺史博教育推廣

新北市康橋高中 江宜頤



The top portion of the image features a decorative header with a blue and white marbled pattern, resembling ink or smoke swirling together. This patterned area is separated from the rest of the page by a smooth, curved white line.

第一堂課

分組活動



TEAMWORK

Lorem ipsum dolor sit amet, ut ius quaestio
perpetua, cu graece scripta vituperatoribus
qui.

三人一組

人海中尋尋覓覓.....



限時5mins

機會錯過就不再~

A background image showing two dogs, a tan and white dog on the left and a white dog on the right, both with their mouths open in a playful or excited manner. The image is slightly faded to allow the text to be prominent.

腦筋急轉彎～

有打狗，那可以「打貓」嗎？

閱讀與理解：尋找母語地名關鍵字



地名與來源

需閱讀三則不同的地名故事，記錄地名的起源。



歷史與影響

分析地名的歷史分期及其對當地社群的影響。



族群與文化

辨識地名所屬族群及其獨特的文化意義。



關鍵字整理方法

關鍵字分類

- 地名

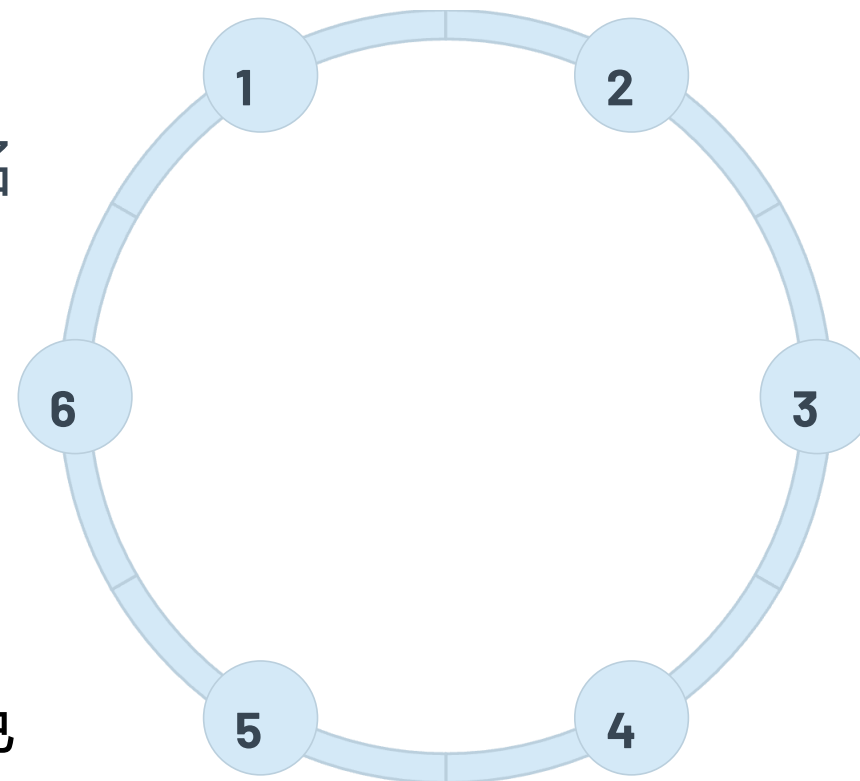
已讀故事的地名

- 影響

如何從地名形塑在地記憶？

- 文化意義

反映當地人文或地景特色



- 來源

簡述地名形成的由來

- 所屬族群

地名為臺灣哪個族群所命名？

- 歷史分期

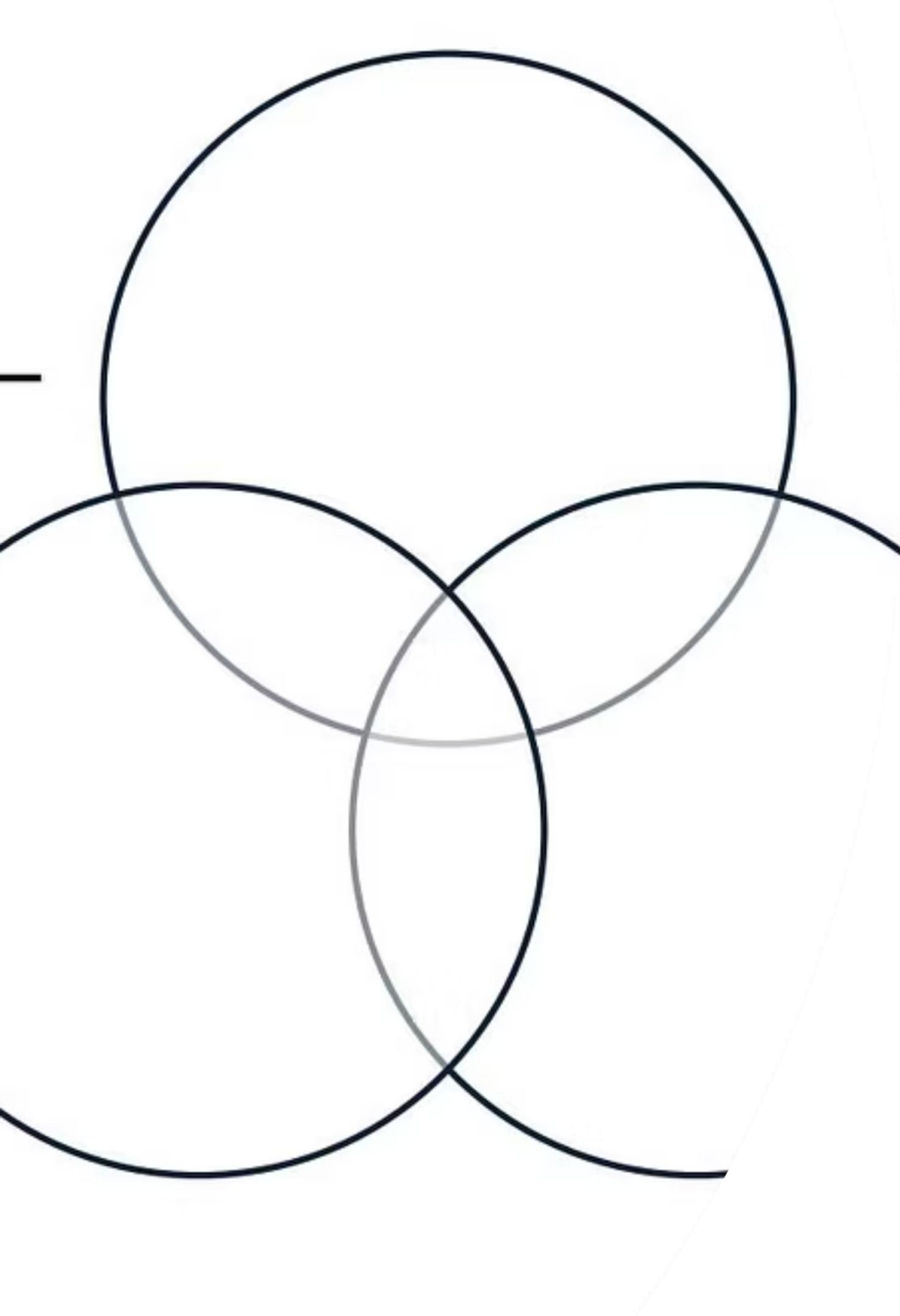
地名出現在臺灣歷史上的哪個階段？



小組討論：形成探究焦點

根據關鍵字整理，小組需共同討論並確立三個主要探究焦點。

- 1 探究焦點 1**
分析地名如何反映特定族群的生活方式與價值觀。
- 2 探究焦點 2**
探討地名變遷與歷史事件的關聯性。
- 3 探究焦點 3**
研究地名保存對文化傳承的重要性。



文氏圖應用

使用文氏圖呈現所選母語地名故事在三個探究焦點中的分佈位置。

交集區域

顯示同時符合多個探究焦點的地名故事，反映其多元價值。

獨立區域

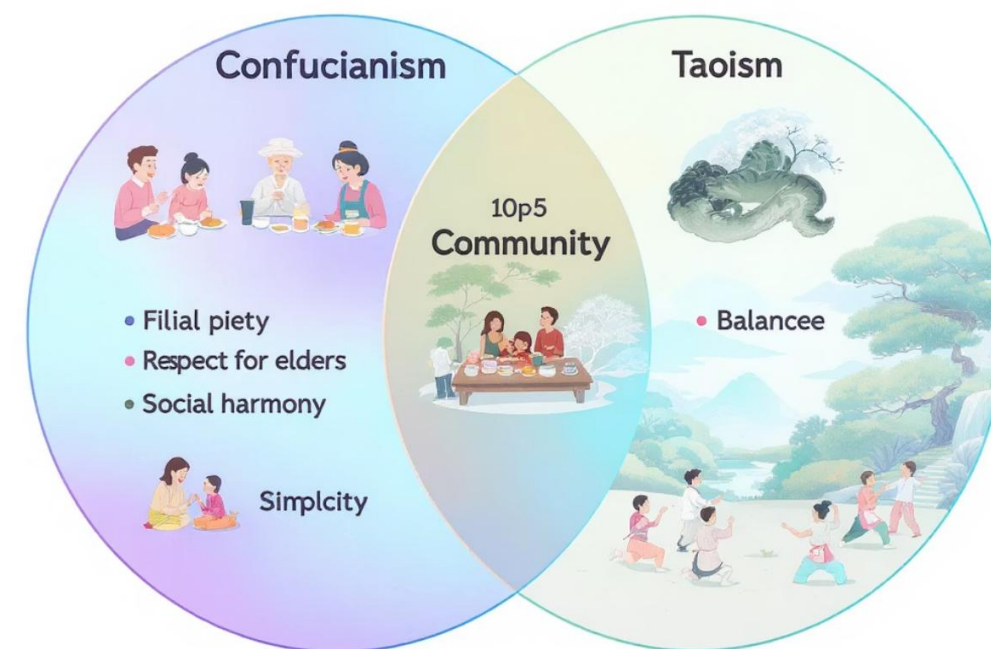
呈現僅符合單一探究焦點的地名故事，突顯其獨特性。

文氏圖分析示例

分析方法

透過文氏圖，我們可以清晰看出不同地名故事的共通點

- 找出重疊區域的共同特徵
- 分析獨立區域的獨特價值
- 探討跨區域的關聯性



全村稿

文氏圖幫助我們理解地名故事間的複雜關係，發現更深層的文化連結。



反思回饋：解析探究焦點背後的歷史意義



族群認同

母語地名反映族群對土地的情感連結，強化文化認同與歸屬感。



歷史變遷

地名變化記錄了政權更迭、移民遷徙等重大歷史事件。



文化保存

保存母語地名是維護非物質文化遺產的重要方式。



第二堂課

探究與分析：尋找自己的母語地名



尋找地名

每位同學需尋找學校或自家附近的一個地名。



分析來源

透過探究焦點與網路資料，分析地名的歷史背景。



完成記錄

將分析結果記錄於表格中，建立系統性的地名資料庫。



母語地名表格分析示例

探究焦點

例：傳說或宗教

母語地名

天母

現今明確地址

臺北市士林區中山北路六段、七段

符合探究焦點的具體敘述

- 「天母」源自日治時期日人在當地創立「天母教」，即天照大神和天上聖母合祀的宗教
- 信仰中心設置於今日中山北路六段、天母東路交叉口（即今天的三玉宮）。



地名查詢

若查詢/下載多筆資料，需有較長等待時間

地名關鍵字(搜尋多個關鍵字請以頓號隔開)

請嘗試輸入屋、窩、厝、崙

空間範圍

行政區

周遭範圍

請選擇縣市/鄉鎮

類型

查詢

地名資訊檢核

輸入地名資訊

將分析完的地名輸入〈內政部地名資訊服務網〉進行檢核。

整合相關敘述

綜整地名的相關歷史與文化背景資料。

記錄研究成果

將完整資料記錄於表格中，建立系統性的地名資料庫。

地名檢核資訊記錄表範例

母語地名	形成時代	現今明確地址	地名形成歷程的相關敘述
天母	日治	臺北市士林區中山北路六段、七段	天母源自日治時期日人在當地創立「天母教」，即天照大神和天上聖母合祀的宗教。日後即以該宗教為名，稱呼週邊地區。



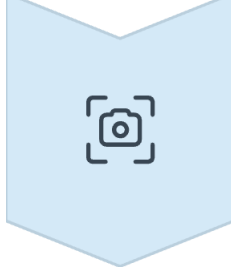
登入「母語地名故事網站」



選擇「參與創見地名」選項



填寫相關地名資料並確定上傳



將創建地名的成果截圖並張貼於表格